

Les Echos de la plénière

Activité Partielle, l'avis du CSE

Lors de la dernière plénière, vos élus ont rendu l'avis relatif à la mise en activité partielle des salariés du péage et de la relation client.

Dans un contexte où le plan de formation n'a pas pu être déployé, et où certains services accumulent du retard, la mise en activité partielle des salariés ne s'imposait pas.

Dans cette période de baisse de trafic, les salariés auraient pu ne pas souffrir de cette réduction d'activité, mais bien bénéficier des formations indispensables dans un contexte d'évolution des outils, et faire profiter de leur aide leurs collègues les plus chargés.



Les élus ont également relevé que, le choix de la Direction, non seulement, affecte les revenus des salariés concernés, mais également dévalorise leur engagement au service de l'entreprise.

L'avis défavorable a été rendu à l'unanimité.

Vous retrouvez l'intégralité de l'avis sur le site internet rubrique Documents Officiels - Avis du CSE

Connaissez-vous Action Logement ?

Nous avons tous eu, pour certains depuis bien.... longtemps, pour d'autres, plus récemment, une information concernant le service "action logement".

Ce service offre diverses prestations qui sont plus ou moins bien connues.

Si vous avez besoin d'un logement en location, vous pouvez consulter les plateformes :

<https://al-in.fr>

<https://www.inli.fr>

Pour un achat d'un bien immobilier ou des travaux, vous avez la possibilité de faire un prêt par le biais de cet organisme. N'hésitez pas à naviguer sur leur site directement pour de plus amples informations.

<https://actionlogement.fr>

Complémentaire santé ...ou Mutuelle

L'année 2020 a été le début pour "le reste à charge zéro" imposé par les pouvoirs publics aux contrats collectifs.

Ce dispositif a pour objectif de garantir un meilleur accès aux soins et permettre de bénéficier d'un ensemble de prestations remboursées à 100% sans reste à charge.

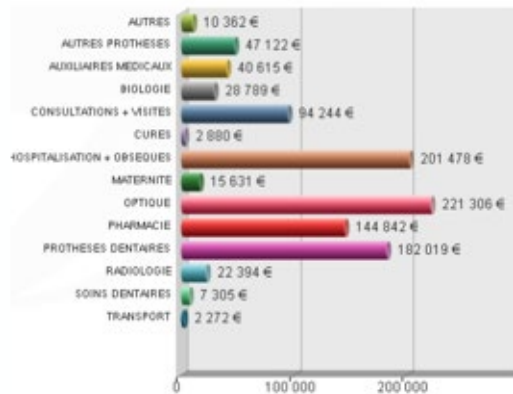
Cela a impacté les garanties optique et dentaire dès le 1er janvier 2020. En 2021, les prothèses auditives intègrent également ce dispositif.

Et concrètement, cela se traduit, entre autres, par la prise en charge d'une monture de lunettes à hauteur de 100€ en passant par le réseau ITELIS bien sûr !

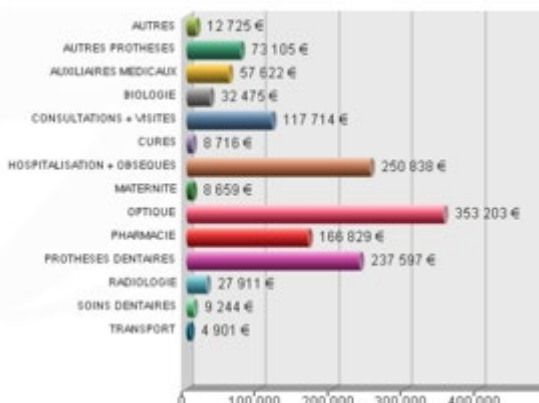


Vous pourrez avoir le résumé de vos garanties sur Mona Lisa, le demander aux services RH ou le consulter sur le site internet du CSE (rubrique Commissions initiatives employeur).

2020



2019



Dépenses sur les 8 premiers mois de l'année

Concernant les résultats de 2020, avec la pandémie, ils se portent relativement bien, les remboursements s'élèvent à 84% des cotisations ;

Mais ces chiffres sont à prendre avec précaution car une taxe COVID est apparue suite aux économies faites par les complémentaires santé.

Celle-ci sera étalée sur 2020 et 2021

Petit rappel pour ceux qui ne se connectent pas ou peu sur MyGFP, vous trouverez :

- Les prestataires dont vous aurez besoin du réseau ITELIS (essentiellement optique),
- Des conseils en cas d'hospitalisation avec Myhospiway (choix de l'établissement, chambre particulière, dépassement d'honoraires).
- Vous avez également un service de téléconsultation gratuit 24/24,7/7 à votre disposition, cela peut être très utile en cas d'indisponibilité de votre médecin.

Tous les comptes-rendus sont disponibles sur le site internet du CSE.

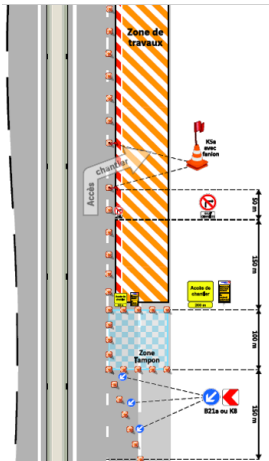
Les échos sécurité

CSSCT du 7 Avril

Encore une séance très riche et très active de la CSSCT ce 7 Avril.

Au menu,

- Les derniers chiffres des accidents du travail au 31 mars, 18 depuis le début de l'année dont 4 avec arrêt, et encore 4 heurts de fourgon.



- La présentation de Jarvis, le nouvel outil destiné à enregistrer les visites prévention, et à gérer les quarts d'heurts sécurité.

Jarvis ne remplace pas Movesafe qui reste l'outil de gestion des situations dangereuses, et qui continuera à se développer

- Le Challenge prévention 2021, avec 17 équipes en compétition, et un prix spécifique « Sécurité des personnels en intervention ».
- Le point sur les expérimentations en cours,
- La mise à jour des manuels de balisage, également rendus accessibles depuis le smartphone,

Et de nombreuses précisions apportées aux questions remontées par les membres de la CSSCT :

- Les balisages des véhicules accidentés, en l'absence de blessés, peuvent être allégés lorsque les chaussées sont verglacées,
- Toutes les règles pour respecter le PTAC et PTRM en cas d'attelage,



- Les salariés ne doivent pas prendre le risque d'intervenir en cas d'animal présent sur les voies.

Il faut informer le SPCE qui transmet aux autorités. Le Plan d'Intervention et de Secours précise qu'il appartient à la gendarmerie d'intervenir.



Vos élus ont également confirmé, ce qui avait été signalé en réunion des DRP, que l'utilisation des véhicules électriques, compte-tenu du manque de points de charge peut s'avérer très contraignant pour les salariés.

Les nouveaux véhicules commandés ont une autonomie améliorée de 50km par rapport à la précédente version.



Les DRP sont à votre écoute

Les rapporteurs DRP sont présents à toutes les réunions de la CSSCT, ils sont un lien fort avec le terrain, n'hésitez pas à leur faire parvenir toutes vos questions relatives à la sécurité, elles seront traitées soit en Région, si le problème est local, soit lors d'une CSSCT si toutes les régions peuvent être concernées.

Prochaines réunions :

- 18 Mai : CSSCT
- 16 Juin : DRP Centre
- 17 Juin : DRP Pays de la Loire
- 22 Juin : DRP Ile de France
- 23 Juin : DRP Siège

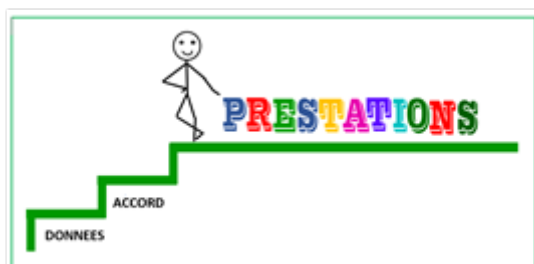
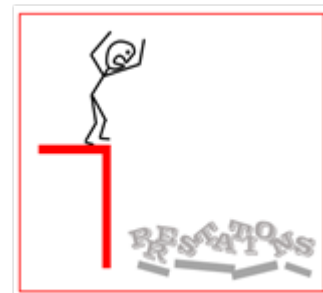
MAI 2021							JUIN 2021						
Dim	Lun	Mar	Mer	Jeu	Ven	Sam	Dim	Lun	Mar	Mer	Jeu	Ven	Sam
						1			1	2	3	4	5
2	3	4	5	6	7	8	6	7	8	9	10	11	12
9	10	11	12	13	14	15	13	14	15			18	19
16	17		19	20	21	22	20	21			24	25	26
23	24	25	26	27	28	29	27	28	29	30			
30	31												

Les échos des ASC

URGENT Gardez le contact

Le mois dernier, le CSE vous a transmis par mail, un courrier vous demandant de bien vouloir confirmer via le site internet, au plus tôt, votre accord pour que vos données personnelles puissent être utilisées.

Sans cette confirmation, nous serons contraints d'effacer vos données, en quelque sorte **vous désinscrire**, et ne serons plus en mesure de vous attribuer les prestations auxquelles vous auriez droit.



De même, ce journal ne vous sera diffusé que si vous vous abonnez à la newsletter du CSE sur le site internet.

...il vous suffit de faire deux clics pour garder le contact

Des offres à prix CSE



La vie va reprendre progressivement son cours normal. Pour tous ceux qui souhaitent profiter d'offres de billetterie, rendez-vous sur le site internet, rubrique partenariats.

Avantage Loisirs vous propose des offres à prix préférentiel.

Week-end en baie de Somme

Prévu en mai et annulé du fait des conditions sanitaires, le week-end en baie de Somme est reporté du Vendredi 8 au Dimanche 10 Octobre.

Vous pouvez vous inscrire jusqu'au 14 Juin 2021.

Découvrez les hortillonnages, le vieux quartier d'Amiens, et surtout les oiseaux du parc du Marquenterre et les phoques et veaux marins de la baie de Somme. Un grand bol d'air de liberté retrouvée.

